

Climate Change – CO₂

Dienstleistungen im Bereich Klimawandel

METEOTEST bietet für Behörden, Politik und Wirtschaft vielfältige Dienstleistungen dank Know-how, Erfahrung und ausgereiften Tools.



Wir beraten Führungskräfte: Bundesrätin Doris Leuthard und Manfred Bötsch (Direktor Bundesamt für Landwirtschaft) im Gespräch mit Stefan Kunz (METEOTEST) anlässlich eines Seminars "Klimawandel und Tourismus".

Schwerpunkte unserer Dienstleistungen

- Treibhausgas-Bilanzierungen, CO₂-Quellen und -Senken
- Klimadaten zur Modellierung technischer und ökologischer Systeme
- Meteorologische Expertisen im Bereich Risikoabschätzung
- Entwicklung von Energie-Projekten im Zusammenhang mit dem Handel von Emissionszertifikaten

Treibhausgas-Bilanzierung:

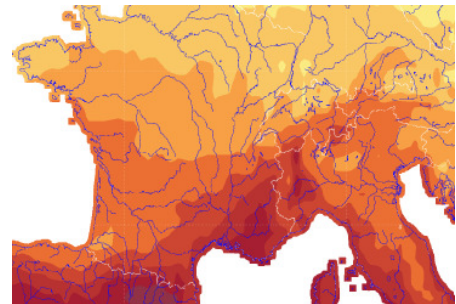
Möchten Sie etwas zur CO₂-Reduktion oder gar zur CO₂-Neutralität beitragen? Wir berechnen Ihnen nach den Regeln des IPCC den CO₂-Effekt von Aufforstungen, Baum- oder Heckenpflanzungen und anderen Veränderungen der Landnutzung wie zum Beispiel die CO₂-Emission von Rodungen.

Landwirtschaft	Bestockung	Unproduktiv
201 Obstbau	301 Waldweiden	401 Seen
202 Rebbau	302 Auenweiden	402 Fliese, Bäume
203 Gartenbau	303 Holzschläge	403 Hochwasserweibau
221 Ackerland l.w.S.	304 Waldschadenfläche	421 Keine Nutzung
222 Naturweiden l.w.S.		422 Lawen- und Stein
223 Heumweiden l.w.S.		423 Alpine Sportfräse
241 Alpwiesen l.w.S.		
242 Alp- und Juraweide		
243 Schafalpen l.w.S.		

Klimadaten für Systemmodellierungen der Jahre 1600 bis 2100:

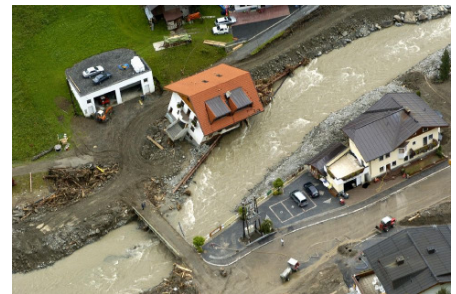
Bereitstellen von raum-zeitlich hoch aufgelösten Wetterdaten für verschiedene Klimaszenarien. Zweck: Modellierung der Auswirkung des Klimawandels in Ökosystemen, beispielsweise Land- und Forstwirtschaft oder Gebäudesimulation.

Basis METEONORM (www.meteonorm.com) in Zusammenarbeit mit dem Geografischen Institut, Universität Bern



Meteorologische Expertisen im Bereich Risikoabschätzung:

- Beurteilung aktueller Risikosituationen
- Meteorologische Analyse von Ereignissen
- Meteorologische Abschätzung zukünftiger Risikoszenarien



Entwicklung von Energie-Projekten im Zusammenhang mit Handel von Emissionszertifikaten:

- Potenzialabschätzung
- Identifikation geeigneter Projekt-Standorte
- Projektentwicklung mit lokalen Partnern

